



Priorités de développement économique

Plan d'action 2017

Version 3.0

Préparé par : Gilbert LeBlanc, Ec.D. , directeur

Juin 2017

MIRABEL économique

- DÉFINITION

Nouveau service de développement économique de la ville de Mirabel. Il a été créé suite à l'adoption de la loi 28 par le gouvernement du Québec. En remplacement du CLD de Mirabel, le Service est en opération depuis le 1^{er} janvier 2016.

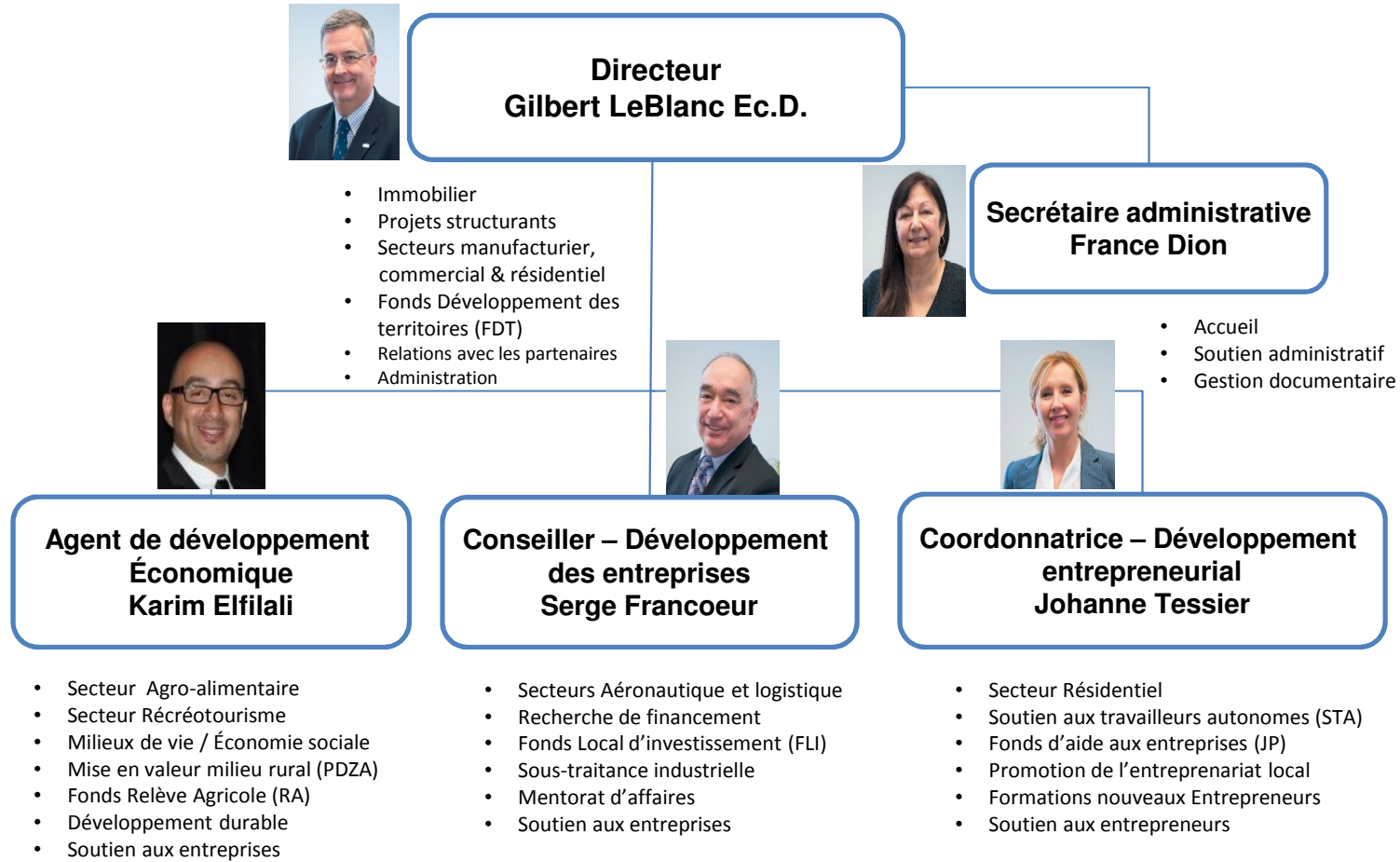
- MISSION

Coordonner l'ensemble des activités et des ressources dédiées à l'élaboration et à la mise en œuvre de politiques et de programmes visant à promouvoir et à soutenir les fonctions économiques et la création d'emplois sur tout le territoire de la ville de Mirabel. Le Service concentre principalement ses actions dans les domaines industriel, commercial, technologique, touristique, agricole et socio-économique.

- MANDAT

- Amener et faciliter l'implantation de nouvelles entreprises sur le territoire de Mirabel;
- Favoriser l'expansion des entreprises industrielles, commerciales, résidentielles, aéronautiques et agricoles à Mirabel;
- Faire connaître les avantages du territoire mirabellois ;
- Procurer aux gens d'affaires toute l'aide possible afin de faire progresser leurs entreprises ;
- Promouvoir les intérêts locaux et régionaux.

MIRABEL économique – L'Équipe



MIRABEL économique – Priorités de développement

- Attraction d'investissements et création de nouveaux emplois
- Soutien aux entreprises existantes et développement des affaires
- Développement entrepreneurial local
- Amélioration des milieux de vie
- Administration du service

MIRABEL économique – Priorités de développement

Attraction d'investissements et création de nouveaux emplois

Priorités d'intervention	Actions/ projets	Indicateurs/cibles	Échéancier
Attraction de nouvelles entreprises	Promotion de la région	Rencontres promoteurs et agents immobiliers	Annuel
	Stratégie de démarchage	Suivi avec Montréal International et Investissement Québec	Annuel
	Création et mise à jour du matériel promotionnel	Pochettes Promotionnelle et brochure du service	Mars
Développement du secteur aéroportuaire	Collaboration et gestion des dossiers de la zone aéroportuaire avec ADM	Relance du comité ADM/ville	Avril
Augmentation de l'offre de terrains disponibles au développement	Recherche de sites et densification des zones commerciales et industrielles existantes.	Identification de sites potentiels	Annuel
		Rencontres avec promoteurs/développeurs	Annuel
	Mise à jour - inventaire des sites existants et bâtiments disponibles sur le site web.	Entente avec Zoom Montréal CMM	Novembre

MIRABEL économique – Priorités de développement

Soutien aux entreprises existantes et développement des affaires

Priorités d'intervention	Actions/ projets	Indicateurs/cibles	Échéancier
Détermination de l'offre de soutien et priorités des secteurs d'activités régionaux	Gestion du Fonds de développement du territoire	Subvention MAMOT	Janvier
	Mise à jour de la politique de soutien aux entreprises	Projet de politique	Février
Développement de filières d'affaires et projets sectoriels pour la municipalité	Gestion du Fonds de soutien au développement sectoriel (FSDS)	Subventions organismes – 5 projets Extra	Annuel
		Numérisation des formulaires de demande des Programmes du FDT et STA sur le site Web.	Mai
Secteurs manufacturier, technologique et à haute valeur ajoutée	Amélioration de notre connaissance des entreprises locales	Mise à jour du Répertoire des entreprises	Été
		Mise sur pied d'un Comité aviseur en développement économique	2 rencontre prévues
	Projet Cartographie des entreprises	Entente avec sous-traitant	Printemps
	Programme de visites industrielles	15 entreprises ciblées	Annuel

MIRABEL économique – Priorités de développement

Soutien aux entreprises existantes et développement des affaires

Priorités d'intervention	Actions/ projets	Indicateurs/cibles	Échéancier
	Programme de visites des filiales internationales	5 filiales ciblées	Annuel
Secteur récréo-tourisme	Entente avec Tourisme Mirabel	Protocole d'entente	Février
Secteur agro-alimentaire	Mise en œuvre du PDZA	Comité de suivi	Annuel
	Fonds de la relève agricole (RA)	4 projets	
	Panneaux de sensibilisation à l'agriculture	Ajout de 6 nouveaux de panneaux et installation.	Juin
	Mise en valeur des produits locaux	Suivi et développement du Projet de Marché public Marché de Noël Dépliant promo aux citoyens	Annuel Novembre Mai
	Soutien à l'activité Mirabel fête l'Érable	Souper/événement	Septembre
Secteur aéronautique	Partenariat avec la grappe Aéro Montréal	Participation au répertoire aéronautique du Québec	Au 2 ans

MIRABEL économique – Priorités de développement

Soutien aux entreprises existantes et développement des affaires

Priorités d'intervention	Actions/ projets	Indicateurs/cibles	Échéancier
	Participation et représentation auprès du Comité ADM-Mirabel pour la zone aéroportuaire	2 rencontres	Annuel
	Participation - Foire Aéronautique Internationale du Bourget, France		Juin
Secteur logistique	Développer un partenariat avec la grappe logistique de Montréal	Entente avec Cargo M	Juin
Construction résidentielle	Etre à l'écoute des besoins des promoteurs, notamment concernant l'affichage liés aux différents projets	Mise à jour de la stratégie de promotion et site web.	Annuel
	Faire connaître les secteurs de développement potentiel de la Ville pour du résidentiel	Gestion du fonds de promotion résidentiel	Annuel
Développement des marchés	Identification des entreprises exportatrices	Entente avec Laurentides International	Annuel

MIRABEL économique – Priorités de développement

Soutien aux entreprises existantes et développement des affaires

Priorités d'intervention	Actions/ projets	Indicateurs/cibles	Échéancier
Identification et développement de la sous-traitance industrielle locale	Renouvellement de l'entente avec Sous - Traitance Industrielle Québec (STIQ)	Entente	Novembre
Création et gestion des fonds de développement aux entreprises	Gestion des dossiers du fonds FLI	Suivi des 17 dossiers actifs	Annuel
		3 nouveaux dossiers	Annuel
	Gestion du fonds FLS avec la FTQ	3 nouveaux dossiers	Annuel
	Gestion et transmission de dossiers Fonds Jeunesse Desjardins	2 nouveaux dossiers	Annuel
Gestion du comité d'investissement FDT-FLI- FLS	Gestion des rencontres et des recommandations de prêt approuvé.	Nb. de rencontre à déterminer selon la demande.	Annuel

MIRABEL économique – Priorités de développement
Développement entrepreneurial local

Priorités d'intervention	Actions/ projets	Indicateurs/cibles	Échéancier
Susciter et soutenir la création de nouvelles entreprises locales.	Soutenir la démarche de citoyens souhaitant devenir des travailleurs autonomes (STA)	21 dossiers STA traités Entente Emploi Québec Formations STA	Annuel
	Gestion du Comité STA		
	Offrir un accompagnement aux jeunes entrepreneurs voulant démarrer une entreprise	12 dossiers FAE traités Inscriptions Formations dirigeants	Annuel
	Organiser et susciter la participation locale au concours provincial OSEntreprendre	3 gagnants locaux (prix) Commanditaires et partenaires	Printemps Printemps
Favoriser l'amélioration des connaissances des nouveaux entrepreneurs	Inciter les nouveaux entrepreneurs à participer aux activités de formations régionales	Entente avec CCIM et Emploi QC Formations régulières	Annuel 1 événement
	Participer, en collaboration avec les partenaires, à la création d'occasions d'échange et de partage d'informations.	2 événements prévus	À déterminer

MIRABEL économique – Priorités de développement
Amélioration des Milieux de vie

Priorités d'intervention	Actions/ projets	Indicateurs/cibles	Échéancier
Économie sociale	Guider les entreprises de ce secteur dans leur développement	6 dossiers d'entreprises	Annuel
Soutenir les projets structurants ayant pour objectif d'améliorer les milieux de vie de Mirabel	Mise à jour de la politique de soutien aux projets structurants et milieux de vie pour la région	politique PSPS	Février
	Soutenir techniquement les organismes ayant des projets d'initiatives jugés structurants pour la collectivité -	5 projets	Annuel
	Définir le portrait de tous les organismes économiques et socio-communautaires du territoire.	Répertoire à jour	Printemps
Partenariat milieux de vie externe à la région	Contribution à la table des préfets MRC des Moulins	Contribution financière	