

PEINTURE SUR BOIS SAINT-BENOÎT ET SAINT-AUGUSTIN

À apporter de la maison :

- Papier et crayon pour note
- Savon huile Murphy
- Bloc à sabler
- Papier collant (scotch tape)
- Une vieille serviette
- Papier "scott" bleu (essuie-tout pour le garage)
- Contenant de styromousse



À vous procurer :

- Bac à eau
- Papier calque
- Papier graphite noir et/ou blanc
- Papier palette
- Scellant
- Clear glazing
- Vernis
- Stylus
- Couteau palette
- Pinceau mousse
- Pinceaux :
 - Ligneur 10/0
 - Plat #2 ou #4
 - Plat #12
 - Pied de biche $\frac{3}{8}$
 - Ligneur #6
 - Plat #8
 - Plat $\frac{3}{4}$
 - Pied de Biche $\frac{1}{4}$



Peintures Americana (ou equivalent en Delta):

Black, White, Burnt umber, Williamburgs blue, Black green, Avocado, Honey brown,
Light buttermilk, Paynes grey, Uniform blue, Georgia clay, Golden straw, Jade green.

Disponible chez: Omer de serres ou encadrement des cèdres

Pour renseignements: Danielle Loyer 450-258-2523

PEINTURE À L'HUILE

Liste pour les cours suivants : **Saint-Canut, Saint-Augustin (jour) et Saint-Janvier (jour)**

Vous pouvez vous procurer le matériel chez: Encadrement des Cèdres situé au 1049 boul. Jean-Baptiste Rolland Ouest, St-Jérôme. Tél : 450-565-3334

Tubes de peinture :

- Bleu de cobalt
- Gris de payne
- Vert de vessie
- Terre verte
- Terre ombre brûlé
- Jaune permanent moyen
- Rouge alizarin
- Terre de sienne brûlée
- Blanc de titane (ou autre) - Ocre jaune
- Bleu phtalo
- Jaune naples vert



- Palette de peinture (papier ciré détachable)
- Talcine sans odeur
- Pinceaux: - 1/2 pouce de large pointe plate - 3/8 de pouce pointe plate
- 1/4 de pouce pointe plate - Traînard 1 pouce de long
- autres pinceaux (discussion au 1er cours)
- vieille guenille ou essuie-tout
- boîte de rangement
- tablette à dessin minimum 14 par 18
- crayon, efface et règle

PEINTURE À L'HUILE

Liste pour les cours suivants : Saint-Augustin (soir) et Saint-Janvier (soir)

Couleurs de base obligatoire :

La couleur entre parenthèse est acceptée si vous l'avez déjà acquise, sinon achetez celle mentionnée de préférence.

Blanc de titane (blanc de zinc accepté)

Noir d'Ivoire (noir de mars)

Bleu phtalo

Rouge cadmium clair (vermillon)

Cramoisie Alizarine (laque garance foncé)

Jaune cadmium clair (jaune cadmium pâle ou jaune citron)

Jaune Ocre

Terre sienne brulée

Terre d'ombre brulée (Brun van dyck)

Couleurs d'appoint :

Elles facilitent grandement la vie mais ne sont pas obligatoire. Elles seront disponibles pour essai en classe.

Vert Émeraude

Violet de Dioxazine

Orange Cadmium

Bleu Outremer Français

Bleu Céruléum

Bleu Cobalt

Terre d'ombre naturelle

Toute autre couleur déjà acquise...

ma préférence personnelle couleurs étudiante : Van gogh ou winton

Pinceaux de base obligatoire :

Soie de porc :

carré numéros 2* et 4 (bright, flat, plat)

langue de chat numéro 6 (usée bombée, filbert)

Soie synthétique :

carré numéro 0, 2*, 4

rond numéro 0

pinceaux d'appoint :

Un artiste n'a jamais trop de pinceaux, ceux-ci sont utiles en plusieurs exemplaires

Soie de porc :

Carré numéros 6 et 10 (pour les grand formats)

Langue de chat numéro 2* et 4

Éventail

Synthétique :

carré numéro 6

langue de chat numéro 2 et 4

rond numéro 2 et 4

Autre matériel :

Guenilles ou essuie-tout

taltine (thérébenthine) et médium à peindre (huile lin, de noix, d'oaillette)

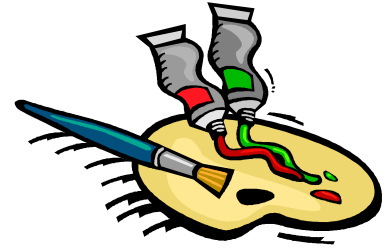
chevalet de table

palette à peindre 9pouces x 12 pouces ou plus grand

Couteau à peindre (spatule) Liquitex petit #16 ou 17 (119916 ou 119917)

toile format standard 8x10 ou 10x12 ou 11x14 ou 12x16 ou 14x18 à votre choix

Votre modèle, une photo de préférence, de ce que vous voulez peindre



PEINTURE À L'ACRYLIQUE (INITIATION)

Couleurs de base : préférence : Liquitex, Tri-Art (voir note)

Blanc de Titane

Noir d'Ivoire ou de Mars

Rouge :

Quinacridone Magenta

Rouge Cadmium clair

Jaune :

Jaune Cadmium clair

Jaune ocre, oxyde, de mars

Bleu :

Bleu Phtalo Green shade

Outremer nuance rouge

Violet de dioxazine

Terre d'ombre Brulée

Terre de sienne brulée

Vert Phtalo (nuance bleue)

*Toute autre couleur qui vous attire



Pinceaux de base obligatoire :

Soie synthétique :

carré numéro 0, 2*,4 et 1 pouce

rond numéro 0

pinceaux d'appoint :

Un artiste n'a jamais trop de pinceaux, ceux-ci sont utiles en plusieurs exemplaires

Synthétique :

carré numéro 6

langue de chat numéro 2 et 4

rond numéro 2 et 4

Autre matériel :

Guenilles ou essuie-tout

médium et verni brillant Liquitex

chevalet de table

palette à peindre 9pouces x 12 pouces ou plus grand

Plat style Tupperware rectangulaire très grand ou Masterson Sta-Wet tout format

Bouteille vaporisateur d'eau

Gros plat rond plastique (style margarine) pour l'eau environ 1/2 ou 1 litre

Couteau à peindre (spatule) Liquitex petit #16 ou 17 (119916 ou 119917)

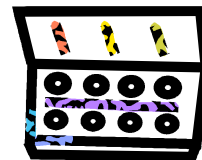
toile format standard 8x10 ou 10x12 ou 11x14 ou 12x16 ou 14x18 à votre choix

Votre modèle, une photo de préférence, de ce que vous voulez peindre

note : pour les couleur à l'acrylique il existe deux sorte : heavy body ou soft body / liquide. La heavy body se rapproche plus de la texture de la couleur à l'huile, la liquide est TRÈS liquide, le choix est le votre par contre ne pas acheter les deux soit un ou l'autre car elles ne se mélangent pas très bien. Pour les débutant privilégier la heavy body.

AQUARELLE POUR ADULTES SAINT-JANVIER (JOUR)

La liste de matériel nécessaire vous sera remise et expliquée en détail au premier cours. Pour les personnes qui ont déjà du matériel d'aquarelle, SVP l'apporter. Pour celles qui débutent, du matériel vous sera fourni pour le premier cours. Prévoyez seulement un crayon pour prendre des notes.



DESSIN ENFANT

- tablette de feuilles à dessin
- crayons à la mine **2B**
- règle
- efface pour la mine
- crayons de couleur en bois (pas de crayons feutre) - minimum 12 couleurs
- aiguisoir à crayons

